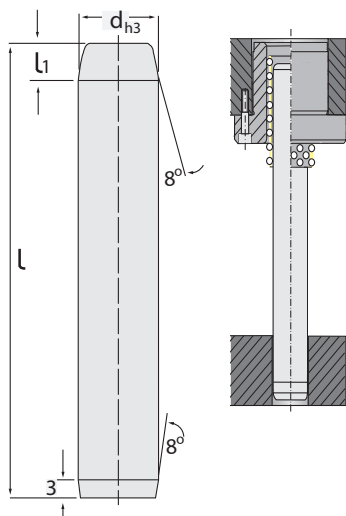
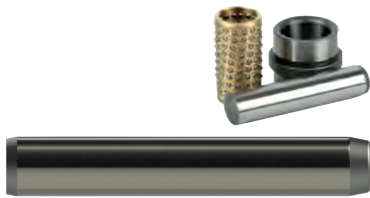


# НАПРАВЛЯЮЩИЕ ЭЛЕМЕНТЫ

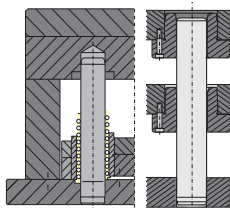
08.2022 г.

 **RENOL**  
GROUP

## Колонки прямые R021.P1



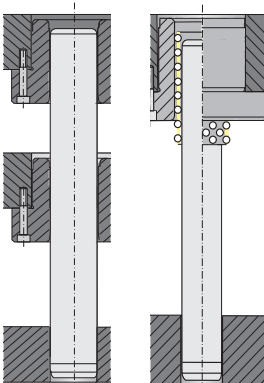
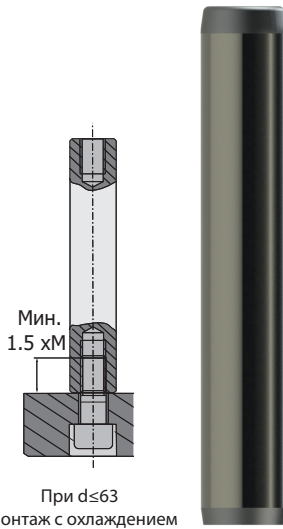
Ø d	l мм	l1 мм
12	100	6
	125	
18	125	6
	160	
30	160	7
	240	



Пример заказа:  
R021.P1.d-L

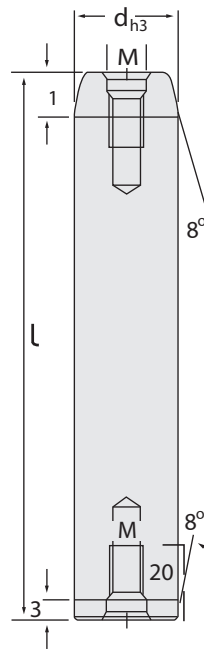
Материал:  
Ø < 20 - 1.7131 (18XГ)  
Ø > 20 - 1.1213 (ст. 50)  
Твёрдость 58-62 HRC

## Колонки прямые с резьбовыми отверстиями R021.P2



Пример заказа:  
R021.P2.d-L

Материал:  
Ø < 20 - 1.7131 (18XГ)  
Ø > 20 - 1.1213 (ст. 50)  
Твёрдость 58-62 HRC



Ø d	l мм	l1 мм	M
16	100	4	M8
	125		
	140		
	160		
	180		
15	200	4	M8
	100		
	112		
	125		
	140		
19	160	4	M8
	180		
	200		
	224		
	250		
20	100	6	M8
	112		
	125		
	140		
	160		
24	180	6	M8
	200		
	224		
	250		
	280		
25	315	10	M8
	100		
	112		
	125		
	140		
48	160	10	M12
	180		
	200		
	224		
	250		
50	280	12	M12
	315		
	355		
	400		
	400		

Совместимо со следующими элементами:



Ø d	l мм	l1 мм	M
32	112	6	M8
	125		
	140		
	160		
	180		
30	200	10	M8
	224		
	250		
	280		
	315		
38	125	10	M8
	140		
	160		
	180		
	200		
40	224	12	M12
	250		
	280		
	315		
	355		
48	140	15	M12
	160		
	180		
	200		
	224		
50	250	18	M16
	280		
	315		
	355		
	400		
60	200	18	M16
	224		
	250		
	280		
	315		
63	355	18	M16
	400		
	250		
	280		
	315		
80	355	18	M16
	400		
	450		
	500		

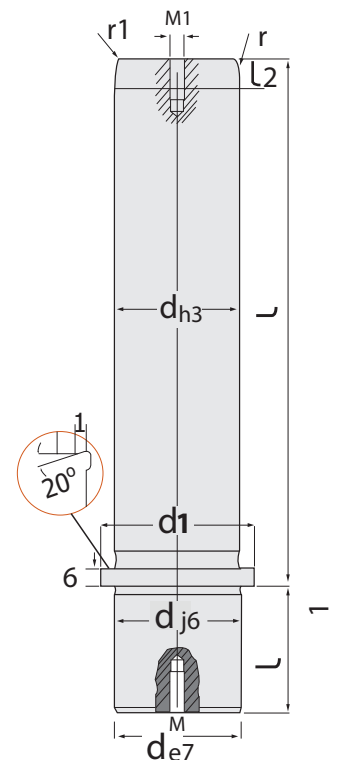
DIN 9825 / ISO 9182-5

Ø d	l мм	l1 мм	l2 мм	Ø d1	Приж. d5	M M1	r r1						
<b>38</b>	125	37	9	50	55.8	M8	r 3,5						
	140												
	160												
	180												
	200												
	224												
	250												
	280												
	315												
	355												
<b>40</b>	140	47	10	63	65.8	M8	r 3,5						
	160												
	180												
	200												
	224												
	250												
	280												
	315												
	355												
	400												
<b>50</b>	160	47	10	80	78.8	M8	r 4						
	180												
	200												
	224												
	250												
	280												
	315												
	355												
	400												
	<b>60</b>						200	60	15	95	95.8	M12	r 4
224													
250													
280													
315													
355													
400													
<b>80</b>		200	60	15	95	95.8	M12						r 4
		224											
		250											
	280												
	315												
	355												
	400												

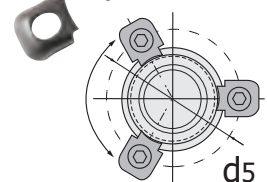
Ø d	l мм	l1 мм	l2 мм	Ø d1	Приж. d5	M M1	r r1
<b>15</b>	100	20	4	22	31.8	M8	r 2
	112						
	125						
	140						
	160						
	180						
	200						
	220						
	250						
	300						
<b>16</b>	100	23	4	25	35.8	M8	r 2
	112						
	125						
	140						
	160						
	180						
	200						
	220						
	250						
	300						
320							
<b>19</b>	100	30	6	32	40.8	M8	r 3
	112						
	125						
	140						
	160						
	180						
	200						
	224						
	250						
	320						
350							
<b>24</b>	112	37	7	40	45.8	M8	r 3
	125						
	140						
	160						
	180						
	200						
	224						
	250						
	280						
	315						
350							
<b>25</b>	112	37	7	40	45.8	M8	r 3
	125						
	140						
	160						
	180						
	200						
	224						
	250						
	280						
	315						
350							
<b>30</b>	112	37	7	40	45.8	M8	r 3
	125						
	140						
	160						
	180						
	200						
	224						
	250						
	280						
	315						
350							
400							



Колонки с буртом R021.P3



Прихваты R024.C1



Пример заказа:  
R021.P3.d-L

Материал - 1.1213 (ст. 50)  
Твёрдость 58-62 HRC

## DIN 9833

Ø d	l мм	d1 Отв. мм	d5 мм	l2 мм	l1 мм	l3 мм
<b>80</b>	200	-	M12 x24 Транспортировочное отв.	10	100	4
	224					
	250					
	280					
	315					
	355					
	400					
	400					
<b>100</b>	224	50	72	10	125	4
	250					
	280					
	315					
	355					
	400					
<b>125</b>	315	65	90	12	140	5
	355					
	400					
	450					
	500					
<b>160</b>	400	95	132	12	180	5
	450					
	500					
	560					

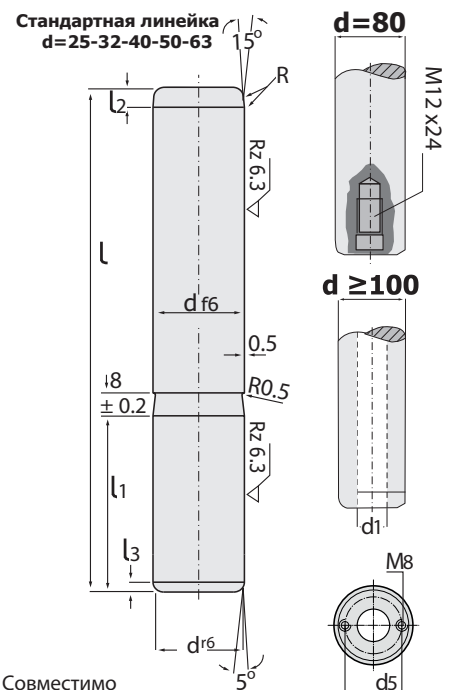
Рекомендуется использовать в паре с бронзо-графитовыми элементами

Пример заказа: R021.P4.d-L  
Материал - 1.1213 (ст. 50)  
Твёрдость 58-62 HRC

Ø d	l мм	d2 Отв. мм	l2 мм	l1 мм	l3 мм
<b>25</b>	125	-	8	40	4
	140				
	160				
	180				
	200				
	224				
<b>32</b>	140	-	8	45	4
	160				
	180				
	200				
	224				
<b>40</b>	140	-	8	56	4
	160				
	180				
	200				
	224				
	250				
	280				
<b>50</b>	160	-	10	70	4
	180				
	200				
	224				
	250				
	280				
	315				
	355				
<b>63</b>	180	-	10	80	4
	200				
	224				
	250				
	280				
	315				
	355				
	400				



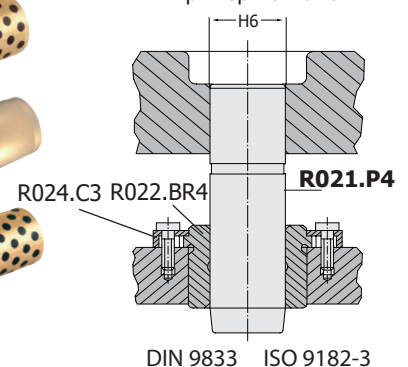
Колонки для крупных штампов R021.P4  
DIN 9833

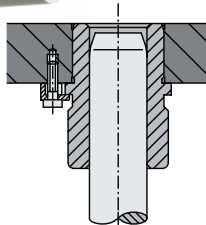
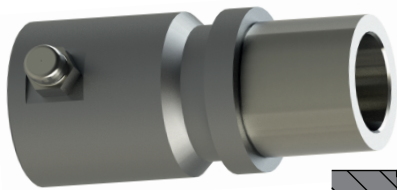


Совместимо со следующими элементами:

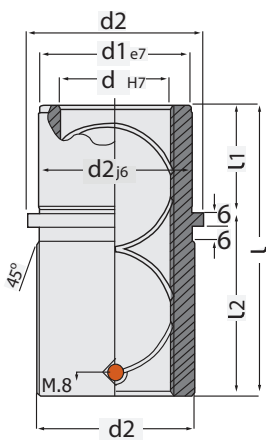


Пример монтажа

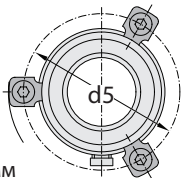




Стандартные R022.S1



Прихват R024.C1



Для  $d1 \geq 38$  мм  
4 прихвата

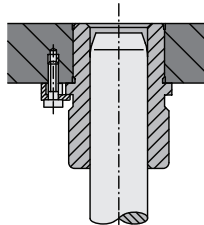
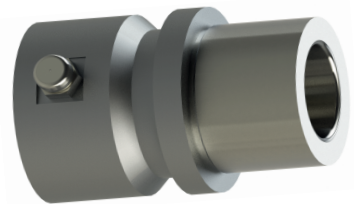
**Крепёжная информация**

R022.S1		R022.S2	
$\varnothing d$	$d5$	$\varnothing d$	$d5$
16	44.8	20	48.8
20	44.8	25	56.8
25	50.8	30	64.8
30	55.8	40	74.8
40	66.8	50	86.8
50	76.8	63	101.8
		80	121.8

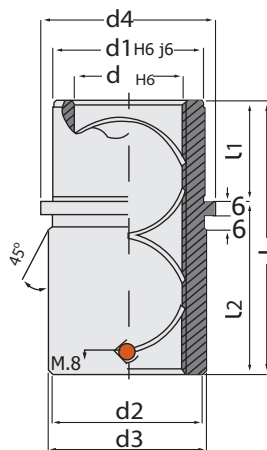
$\varnothing d$	$l$ мм	$\varnothing d1$	$\varnothing d2$	$l1$ мм	$l2$ мм
16	70	28	34	23	47
20	70	28	34	23	47
25	80	34	39	23	57
30	90	39	44	37	53
40	100	50	54	37	63
50	120	60	64	47	73

Пример заказа:  
R022.S1.d-L

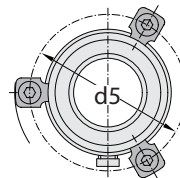
Материал - 1.7131 (18XГ)  
Твёрдость 58-62 HRC



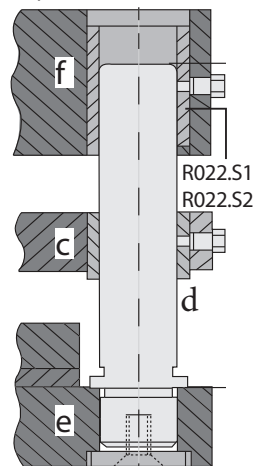
Усиленные R022.S2



Прихват R024.C1



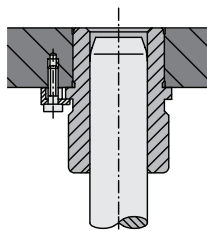
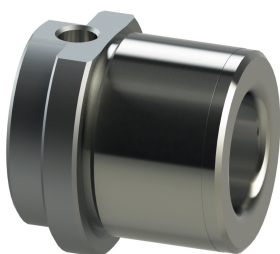
Для  $d1 \geq 38$  мм  
4 прихвата



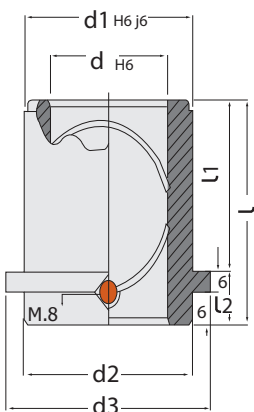
$\varnothing d$	$l$ мм	$\varnothing d1$	$\varnothing d2$	$\varnothing d3$	$\varnothing d4$	$l1$ мм	$l2$ мм
19	43	32	32	39	40	23	20
20	59	32	32	39	40	23	36
24	59	40	40	46	48	23	36
25	79	40	40	46	48	23	56
32	75	48	48	53	56	30	45
30	93	48	48	53	56	30	63
38	82	58	58	63	66	37	45
40	108	58	58	63	66	37	71
48	97	70	70	77	80	47	50
50	127	70	70	77	80	47	80
60	116	85	85	92	95	60	56
63	150	85	85	92	95	60	90
80	120	105	105	115	118	60	60
	150	105	105	115	118	60	90

Пример заказа:  
R022.S2.d-L

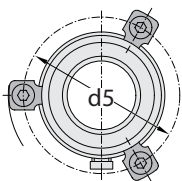
Материал - 1.7131 (18XГ)  
Твёрдость 58-62 HRC



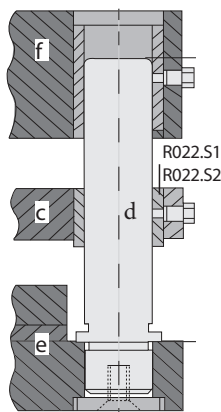
R022.S4 усиленные



Прихват R024.C1



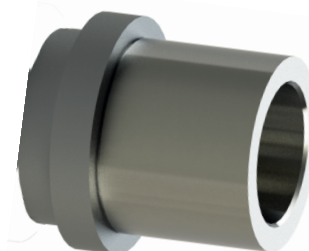
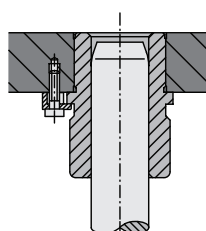
Для d1 ≥ 38 мм  
4 прихвата



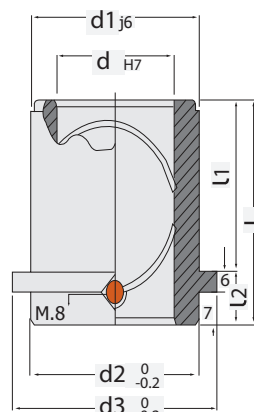
∅ d	l мм	∅ d1	∅ d2	∅ d3	l1 мм	l2 мм
19 20	35	32	32	40	23	12
24 25	35	40	40	48	23	12
32 30	42	48	48	56	30	12
38 40	52	58	58	66	37	15
48 50	65	70	70	80	47	18
60 63	80	85	85	95	60	20
80	80	105	105	118	60	20

Пример заказа:  
R022.S4.d-L

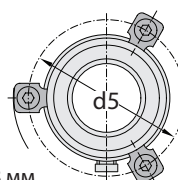
Материал - 1.7131 (18XГ)  
Твёрдость 58-62 HRC



Стандартные R022.S3



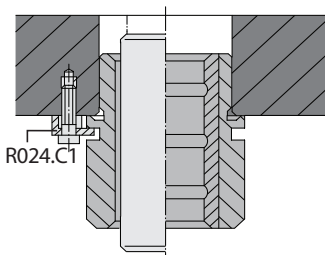
Прихват R024.C1



Для d1 ≥ 38 мм  
4 прихвата

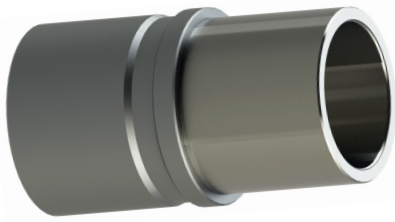
### Крепёжная информация

R022.S4		R022.S3	
∅ d1	d6	∅ d1	d6
20	48.8	16	44.8
25	56.8	20	44.8
30	64.8	25	50.8
40	74.8	30	55.8
50	86.8	40	66.8
63	101.8	50	76.8

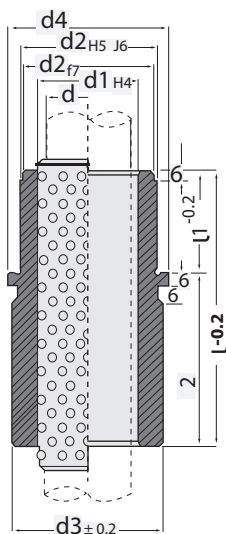


Пример заказа:  
R022.S3.d-L

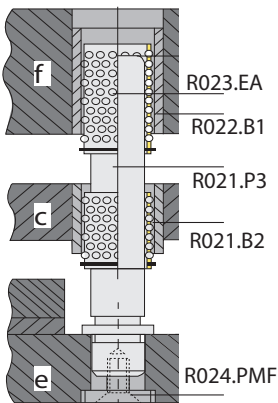
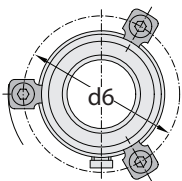
Материал - 1.7131 (18XГ)  
Твёрдость 58-62 HRC



Длинные R022.B1



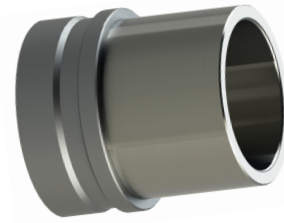
Прихват R024.C1



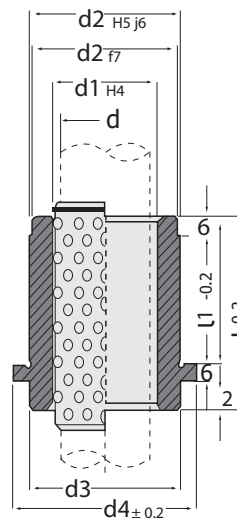
∅ d	l мм	∅ d1	∅ d2	∅ d3	∅ d4	∅ d6	l1 мм	l2 мм
15	43	21	30	32	34	46.8	23	20
16	59	22	30	32	34	46.8	23	36
19	43	25	32	39	40	48.8	23	20
20	59	26	32	39	40	48.8	23	36
24	59	30	40	46	48	56.8	23	36
25	79	31	40	46	48	56.8	23	56
32	75	40	48	53	55	64.8	30	45
30	93	38	48	53	55	64.8	30	63
38	82	46	58	63	65	74.8	37	45
40	108	48	58	63	65	74.8	37	71
48	97	56	70	77	80	86.8	47	50
50	127	58	70	77	80	86.8	47	80
60	116	68	85	92	95	101.8	60	56
63	150	71	85	92	95	101.8	60	90
80	120	92	105	115	118	121.8	60	60
	150	92	105	115	118	121.8	60	90

Пример заказа:  
R022.B1.d-L

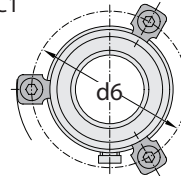
Материал - 1.7131 (18XГ)  
Твёрдость 58-62 HRC



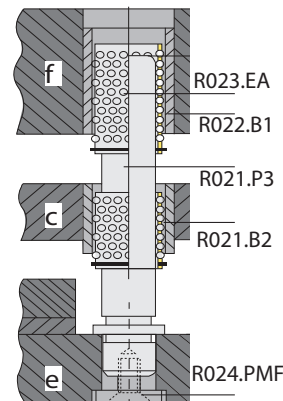
Короткие R022.B2



Прихват R024.C1



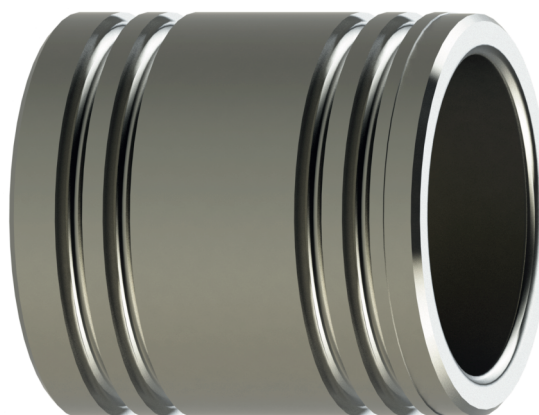
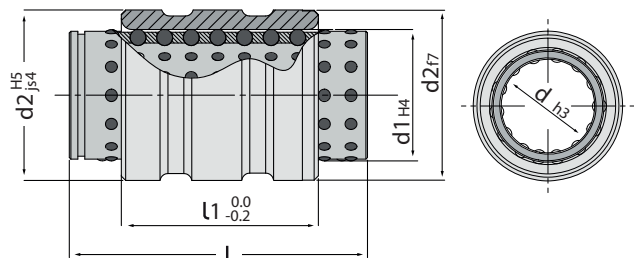
Для d1 ≥ 38 мм  
4 прихвата



∅ d	l мм	∅ d1	∅ d2	∅ d3	∅ d4	∅ d6	1 мм	2 мм
15	35	21	30	30	34	46.8	23	12
16	22	22	30	30	34	46.8	23	12
19	35	25	32	32	40	48.8	23	12
20	26	26	32	32	40	48.8	23	12
24	35	30	40	40	48	56.8	23	12
25	31	31	40	40	48	56.8	23	12
32	42	40	48	48	55	64.8	30	12
30	38	38	48	48	55	64.8	30	12
38	52	46	58	58	65	74.8	37	15
40	48	48	58	58	65	74.8	37	15
48	65	56	70	70	80	86.8	47	18
50	58	58	70	70	80	86.8	47	18
60	80	68	85	85	95	101.8	60	20
63	71	71	85	85	95	101.8	60	20
80	80	92	105	105	118	121.8	60	20

Пример заказа:  
R022.B2.d-L

Материал - 1.7131 (18XГ)  
Твёрдость 58-62 HRC



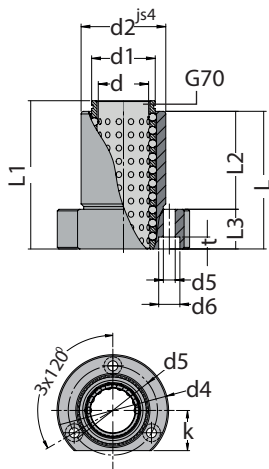
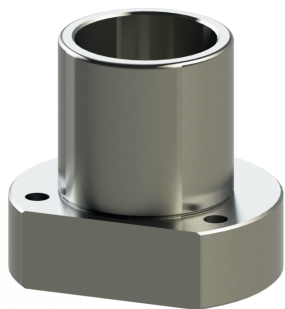
d MM	d1 MM	d2 MM	l MM	l1 MM	d MM	d1 MM	d2 MM	l MM	l1 MM
12	16	22	23	40	30	38	48	30	45
			30	40				37	50
			37	40				47	56
15	21	28	23	45	32	40	48	60	71
			30	45				77	95
			37	45				95	120
16	22	28	47	56	38	46	58	30	45
			60	71				37	50
								47	63
19	25	32	23	45	40	48	58	60	80
			30	45				77	95
			37	45				95	120
20	26	32	47	56	48	56	70	120	140
			60	71				37	50
			77	95				47	63
24	30	40	23	45	50	58	70	60	80
			30	45				77	95
			37	45				95	120
25	31	40	47	56	60	68	85	120	140
			60	71				60	95
			77	95				77	95
80	92	105	120	140	63	71	85	95	120
								120	140
								120	140

Пример заказа:  
R022.ST1.d-L

Материал - 1.7131 (18XГ)  
Твёрдость 58-62 HRC



## Под сепаратор R022.F3

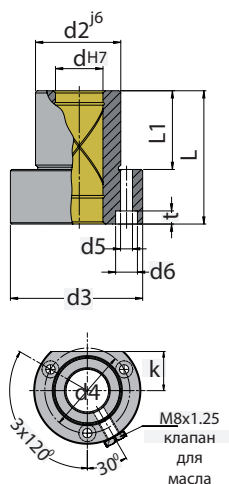
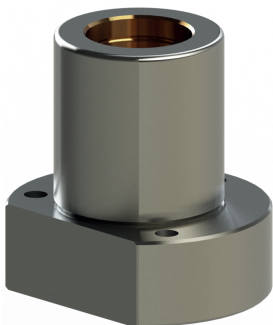


Пример заказа:  
R022.F3.d-L

Материал - 1.7131 (18XГ)  
Твёрдость 58-62 HRC

∅ d	∅ d1	∅ d2	∅ d3	∅ d4	∅ d5	∅ d6	t мм	k мм	L мм	L2 мм	L3 мм	L1 мм
19/20	26	32	50	40	4.5	8	5	18	38	23	15	44
									45	30		56
									52	37		72
24/25	31	40	63	50	5.5	10	6	23	38	13	25	44
									55	30		72
									62	37		72
30/32	38	48	72	58	5.5	10	6	28	45	20	25	55
									62	37		70
									72	47		80
38/40	48	58	85	70	7	11	7	33	55	25	30	65
									67	37		80
									77	47		95
48/50	58	70	104	86	9	15	9	38	62	20	42	80
									89	47		95
									102	60		120
60/63	71	85	120	100	9	15	9	46	62	20	42	95
									89	47		120
									80	92		105

## С бронзовым покрытием R022.F2

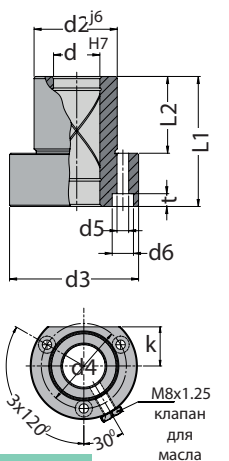
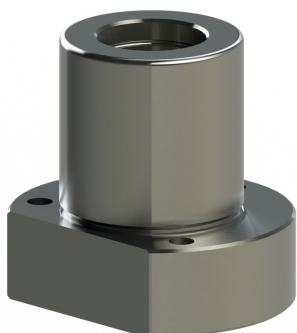


Пример заказа:  
R022.F2.d-L

Материал:  
1.1213 (ст. 50)  
Бронзовое покрытие

∅ d	∅ d2	∅ d3	∅ d4	∅ d5	∅ d6	t мм	k мм	L мм	L1 мм
19/20	32	50	40	4.5	8	5	18	38	23
								45	30
								52	37
24/25	40	63	50	5.5	10	6	23	38	13
								55	30
								62	37
30/32	48	72	58	5.5	10	6	28	45	20
								62	37
								72	47
38/40	58	85	70	6.6	11	7	33	55	25
								67	37
								77	47
48/50	70	104	86	9	15	9	38	20	20
								47	47
								60	60
60/63	85	120	100	9	15	9	46	20	20
								47	47
								80	105

## Стальные R022.F1

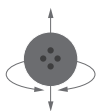
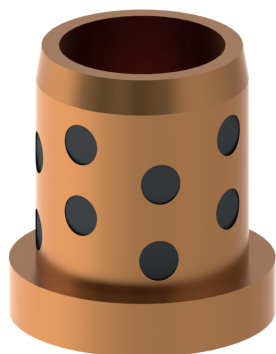


Пример заказа:  
R022.F1.d-L

Материал - 1.7131 (18XГ)  
Твёрдость 58-62 HRC

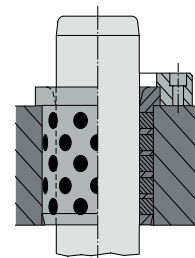
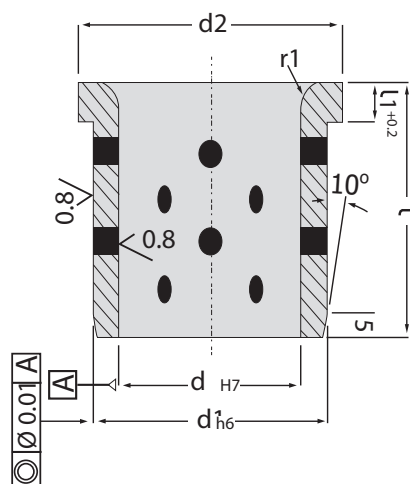
∅ d	∅ d2	∅ d3	∅ d4	∅ d5	∅ d6	t мм	k мм	L мм	L1 мм
19/20	32	50	40	4.5	8	5	18	38	23
								45	30
								52	37
24/25	40	63	50	5.5	10	6	23	38	13
								55	30
								62	37
30/32	48	72	58	5.5	10	6	28	45	20
								62	37
								72	47
38/40	58	85	70	6.6	11	7	33	55	25
								67	37
								77	47
48/50	70	104	86	9	15	9	38	20	20
								47	47
								60	60
60/63	85	120	100	9	15	9	46	20	20
								47	47
								80	105

# R022.BR2 - Бронзо-графитовые втулки с буртом



Рабочее направление

Рабочая температура:  
<150°C



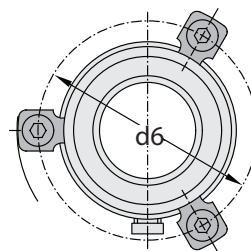
d	l	d1	d2	l1	r1
<b>20</b>	35	28	36	8	2
<b>25</b>	40	32	40	8	4
<b>30</b>	55	40	50	8	6
<b>32</b>	55	40	50	8	6
<b>40</b>	70	50	60	8	6
<b>42</b>	70	50	60	8	6
<b>50</b>	75	63	75	12	8
<b>52</b>	75	63	75	12	8
<b>63</b>	80	80	90	12	8
<b>80</b>	100	100	110	12	8
<b>100</b>	125	125	135	12	8

Пример заказа:  
R022.BR2.d-L

Материал:  
Бронза с  
графитовыми вставками

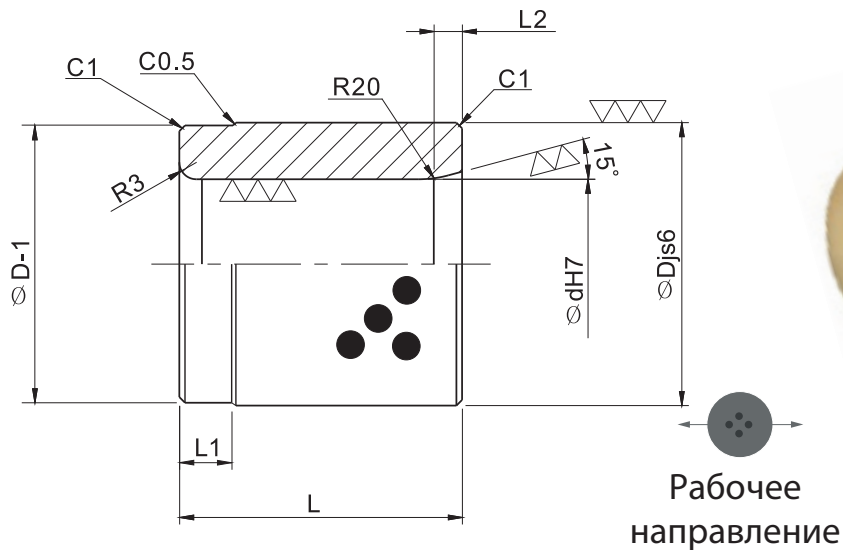


R024.C3



R024.C2



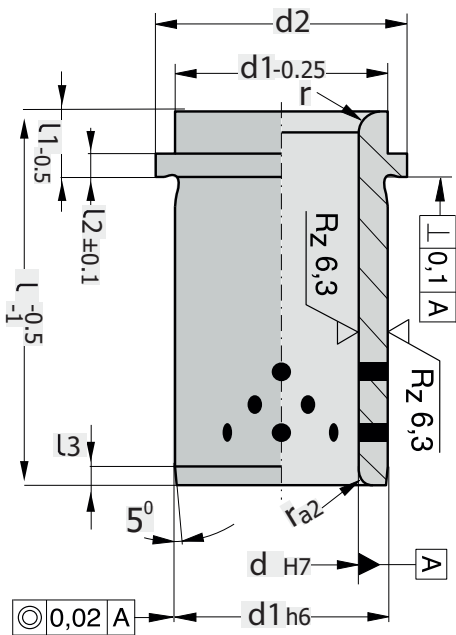
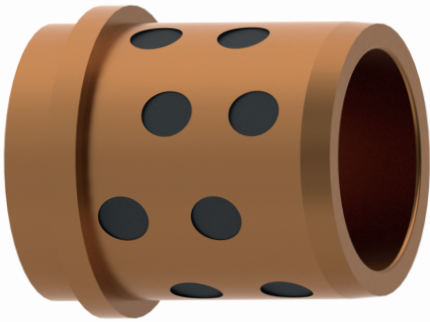


d	D	L	L1	L2
30 $\begin{smallmatrix} +0.021 \\ 0 \end{smallmatrix}$	50 $\pm 0.008$	50	10	5
35 $\begin{smallmatrix} +0.025 \\ 0 \end{smallmatrix}$	60 $\pm 0.0095$	55	15	
38	60 $\pm 0.0095$	50, 60	10	
40	60 $\pm 0.0095$	50, 75	15	10
	70 $\pm 0.0095$			
50	75 $\pm 0.0095$	60, 90	20	
	80 $\pm 0.011$			
60 $\begin{smallmatrix} +0.030 \\ 0 \end{smallmatrix}$	85 $\pm 0.011$	80, 120	25	
	100 $\pm 0.011$			
80	110 $\pm 0.011$	120		
	120 $\pm 0.0125$	100, 150		
100 $\begin{smallmatrix} +0.035 \\ 0 \end{smallmatrix}$	130 $\pm 0.0125$	150		
	140 $\pm 0.0125$	180		
120	150 $\pm 0.0125$			

Пример заказа:  
R022.BR3.d-L

Материал:  
Бронза с  
графитовыми вставками

# R022.BR4 - Бронзо-графитовые втулки с воротником



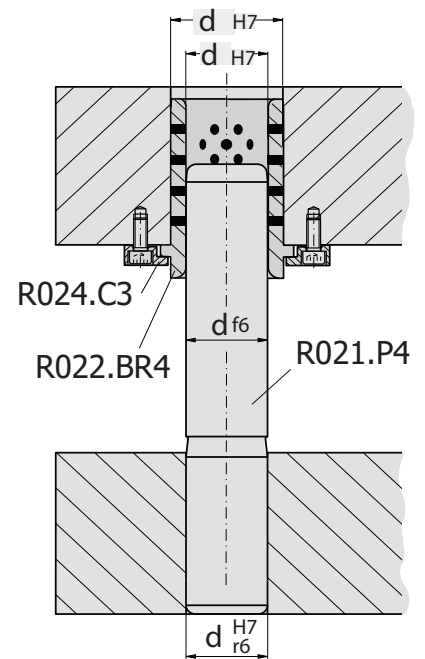
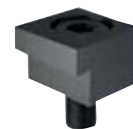
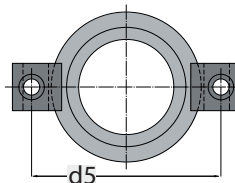
d	l	d1	d2	d5	l1	l2	l3	r	a2
20	32	28	34	53.4	12	6.3	3.0	3	1
25	40	32	40	57.4	10	6.3	3.0	3	1
30	50	40	50	65.4	12	6.3	4.0	3	1
32	50	40	50	65.4	12	6.3	4.0	3	1
40	63	50	63	R024.C3-B/C	15	6.3	5.0	3	1
50	71	63	71		17	6.3	6.3	5	1
63	80	80	90	122.4	19	10	8.0	6	1
80	100	100	112	142.4	22	10	10	8	1
100	125	125	140	167.4	21	10	12.5	10	1
125	160	160	180	202.4	30	10	16	12	1
160	200	200	220	242.4	32	10	16	18	1



Рабочее направление

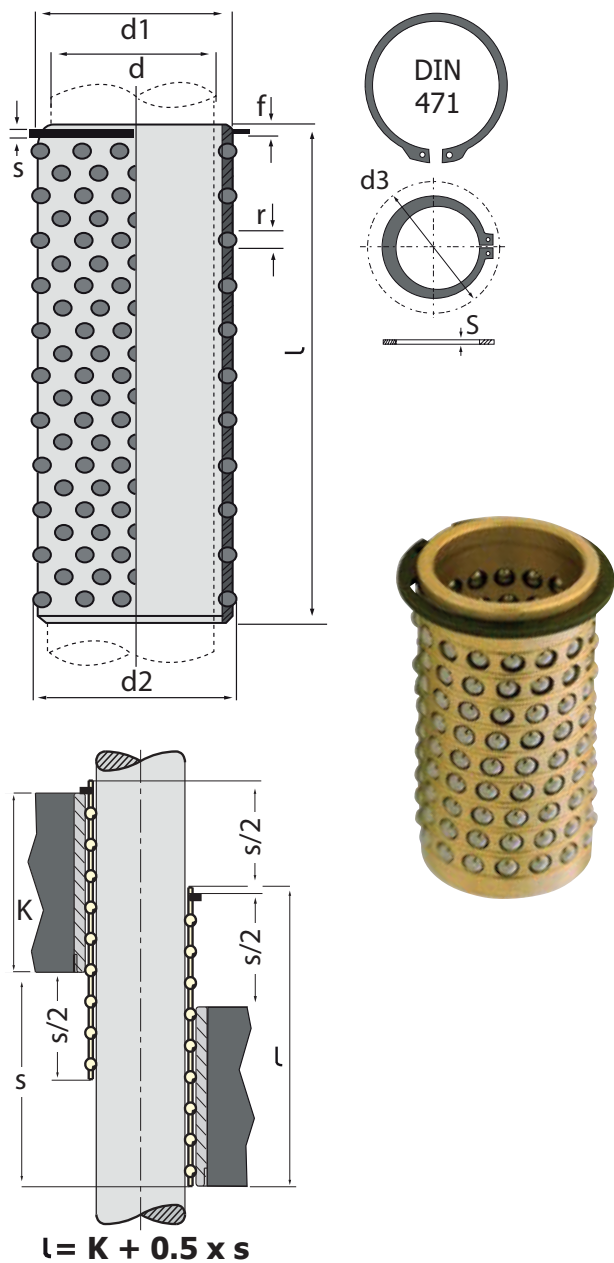
Рабочая температура: <150°C

Прихват R024.C3-D



Пример заказа:  
R022.BR3.d-L

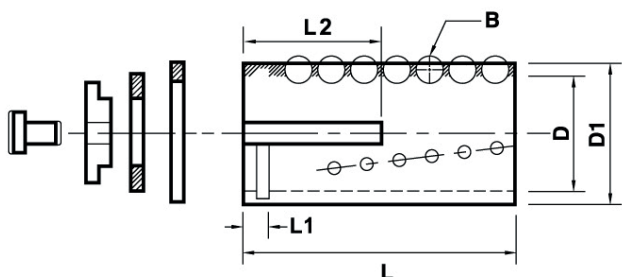
Материал:  
Бронза с графитовыми вставками



d мм	l мм	Ø d1	Шар		Сепаратор		
			d2	r	d3	f	s
<b>12</b>	40	15	16	2	20.5	2.5	1.2
	56						
15	45	20	21	3	29	2.7	1.2
	56						
<b>16</b>	71	21	22	3	30.2	2.8	1.2
	45						
<b>18</b>	56	23	24	3	32.6	2.8	1.2
	71						
19	45	24	25	3	33.2	2.9	1.2
	56						
<b>20</b>	71	25	26	3	34.2	3.0	1.2
	80						
24	45	29	30	3	39.1	3.2	1.5
	56						
<b>25</b>	71	30	31	3	40.5	3.2	1.5
	80						
32	45	39	40	4	51.4	4.0	1.8
	56						
<b>30</b>	75	37	38	4	49	4.0	1.8
	80						
38	45	45	46	4	59.1	4.0	1.8
	56						
<b>40</b>	71	47	48	4	60.0	4.0	1.8
	80						
48	45	55	56	4	70.2	4.3	2.0
	56						
<b>50</b>	71	57	58	4	72.6	4.3	2.0
	80						
60	45	67	68	4	83.1	4.8	2.5
	56						
<b>63</b>	71	70	71	4	87	4.8	2.5
	80						
80	45	90	92	6	108.5	6.2	3.0
	56						
80	71	90	92	6	108.5	6.2	3.0
	80						
80	105	90	92	6	108.5	6.2	3.0
	120						
80	140	90	92	6	108.5	6.2	3.0
	160						
80	200	90	92	6	108.5	6.2	3.0
	240						

Пример заказа:  
R023.EA.d-L

Материал:  
медно-цинкованный  
сплав



D	19 20	24 25	30 32	38 40	48 50	60 63	80
<b>D1</b>	24 26	30 31	38 40	46 48	56 58	69 71	92
<b>B</b>	3	3	4	4	4	4	6
<b>L1</b>	2,6	2,6	2,6	3,5	4,3	4,3	5
<b>L</b>	56	56	70	80	80	95	95
	72	72	80	95	95	120	120
	80	80	95	105	120	140	140
	-	-	105	120	-	-	-
<b>L2</b>	31	31	41	51	51	61	61
	41	41	51	61	61	73	73
	51	51	61	61	73	83	83
	-	-	61	73	-	-	-



Пример заказа:  
R023.EC.D-L-материал

Материал:  
латунь - BR  
алюминий - AL

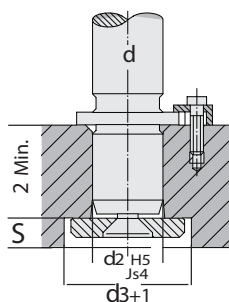
**R024.PMF**  
Крепёжные фланцы



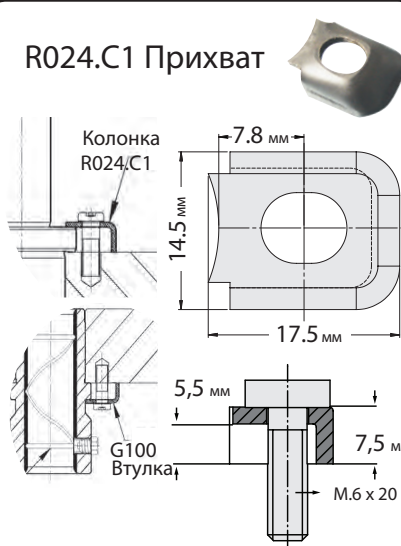
Ø d3	Колонка d	Фланец S	Винт M
22	Ø 15 / 16	5.5 мм	M8 x 20
25	Ø 19 / 20		
32	Ø 24 / 25		
40	Ø 32 / 30	7.5	
50	Ø 38 / 40	9.5 мм	
60	Ø 48 / 50		
73	Ø 60 / 63		
93	Ø 80	12	M12 x 20

d колонки	d2 H5	d3 +1	L2	S
15 / 16	+0.008	22	14.5	5.5
19 / 20	+0.009	25	17.5	5.5
24 / 25	+0.009	32	24.5	5.5
30 / 32	+0.011	40	29.5	7.5
38 / 40	+0.011	50	27.5	9.5
48 / 50	+0.013	60	37.5	9.5
60 / 63	+0.013	80	37.5	9.5
80	+0.013	95	48	12

Пример заказа:  
R024.PMF.d3

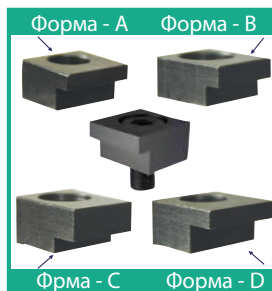
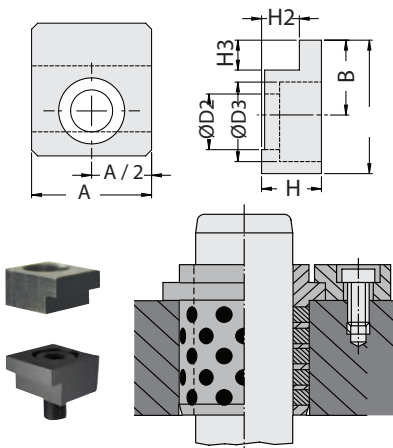


**R024.C1 Прихват**



Пример заказа:  
R024.C1

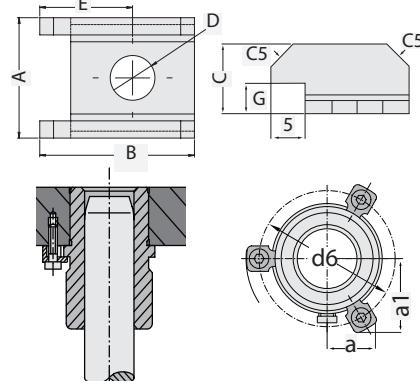
**R024.C3 Прихваты**



Пример заказа:  
R024.C3-форма



**R024.C2 Прихваты**



Пример заказа:  
R024.C2-форма

Ø d Втулка	A мм	B мм	C мм	D мм	E мм	G мм	Форма
32 / 40 50 / 63 63 / 80 100 115	17.5	22.5	12	6.5	13.5	6	<b>A</b> M.6 x 20
32 / 40 50 / 63 63 / 80 100 115 125	21	25.5	13.5	8.5	15	5.5	<b>B</b> M.8 x 20

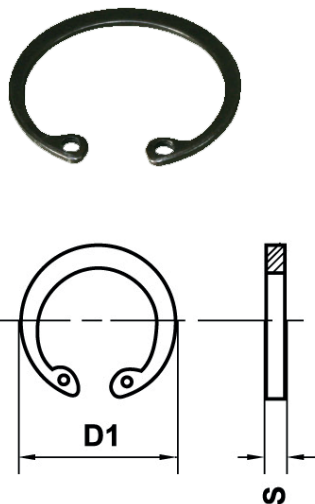
Ø d - d1 Колонка/Втулка	A мм	B мм	L мм	H мм	H2 мм	H3 мм	D2 Ø	D3 Ø	Форма Винт
25 - 32 40 - 50	20	12.5	20	10	6.3	5	7	11	<b>A</b> M6 x16
63 - 80 100 - 125 160	20	15	25	12	6.3	5	9	15	<b>B</b> M8 x20
63 - 80 100 - 125	25	21	32	16	6.3	10	11	18	<b>C</b> M10 x20
63 - 80 100 - 125 160	32	21	32	16	10	10	11.5	17.5	<b>D</b> M10 x20

R024.BTC

Набор аксессуаров для сепараторов тип C

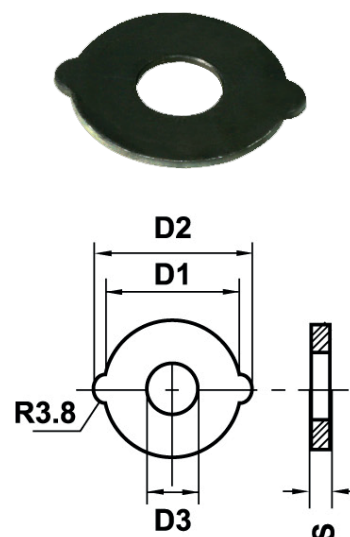
Стопорные кольца тип C

D	D1	S
19	20	1
20	21	1
24	25	1,2
25	26	1,2
30	31	1,2
32	33	1,2
38	39	1,5
40	41	1,75
48	49	1,75
50	51	2
60	61	2
63	64	2
80	83	2,5



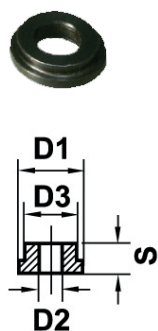
Стопорные шайбы тип C

D	D1	D2	D3	S
19	18,5	21,8	12	1,5
20	19,5	22,8		
24	23,5	26,8		
25	24,5	27,8		
30	29,5	34,2		
32	31,5	36,2	15	2
38	39	1,5		
40	41	1,75		
48	49	1,75		
50	51	2		
60	61	2		
63	64	2		
80	83	2,5		



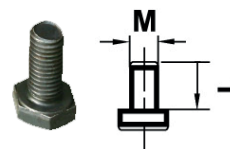
Верхние шайбы втулки тип C

D	D1	D2	D3	S
19				
20				
24				
25	14	8,3	11,8	3,5
30				
32				
38				
40				
48				
50	18	8,3	14,7	4,5
60				
63				
80				



Шестигранные винты тип C

D	M	L
19-80	8x1,25	20



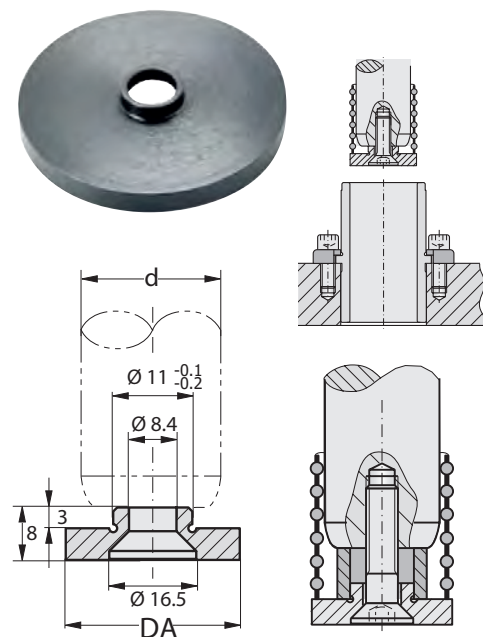
Пример заказа:  
R024.BTC.D

R024.BHF

Стопорные шайбы на колонку

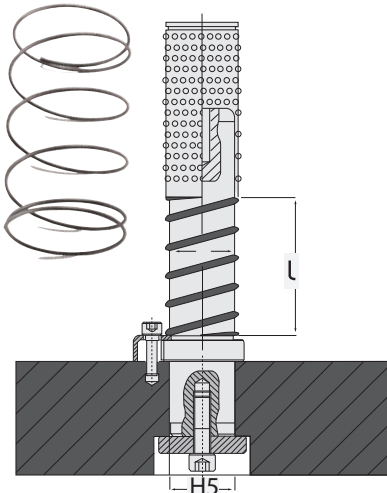
d	DA	Ø КОЛОНКИ
20	25	Ø 20
25	30	Ø 25
30	37	Ø 30
40	47	Ø 40
50	57	Ø 50
60	67	Ø 60
63	70	Ø 63

Пример заказа:  
R024.BHF.d





R024.BSP  
 Возвратные пружины  
 для сепараторов



Ø d	L мм	Внимание
19	40 ~ 140	интервал для L - 10 мм
20		
24	40 ~ 180	
25		
30	50 ~ 230	
32		
38	60 ~ 280	
40		
48	70 ~ 280	
50		
60	80 ~ 250	
63		

Пример заказа:  
 R024.BSP.d-L



# НАПРАВЛЯЮЩИЕ ЭЛЕМЕНТЫ

## ООО «Ренол Групп»

196608 / г. Санкт-Петербург  
ВН.ТЕР.Г. / г. Пушкин  
ул. Промышленная, д. 17  
литера А / офис № 317  
+7 (812) 213-47-70  
info@renolgroup.com  
www.renolgroup.com

К-07.3.СР 08. 22г.

